



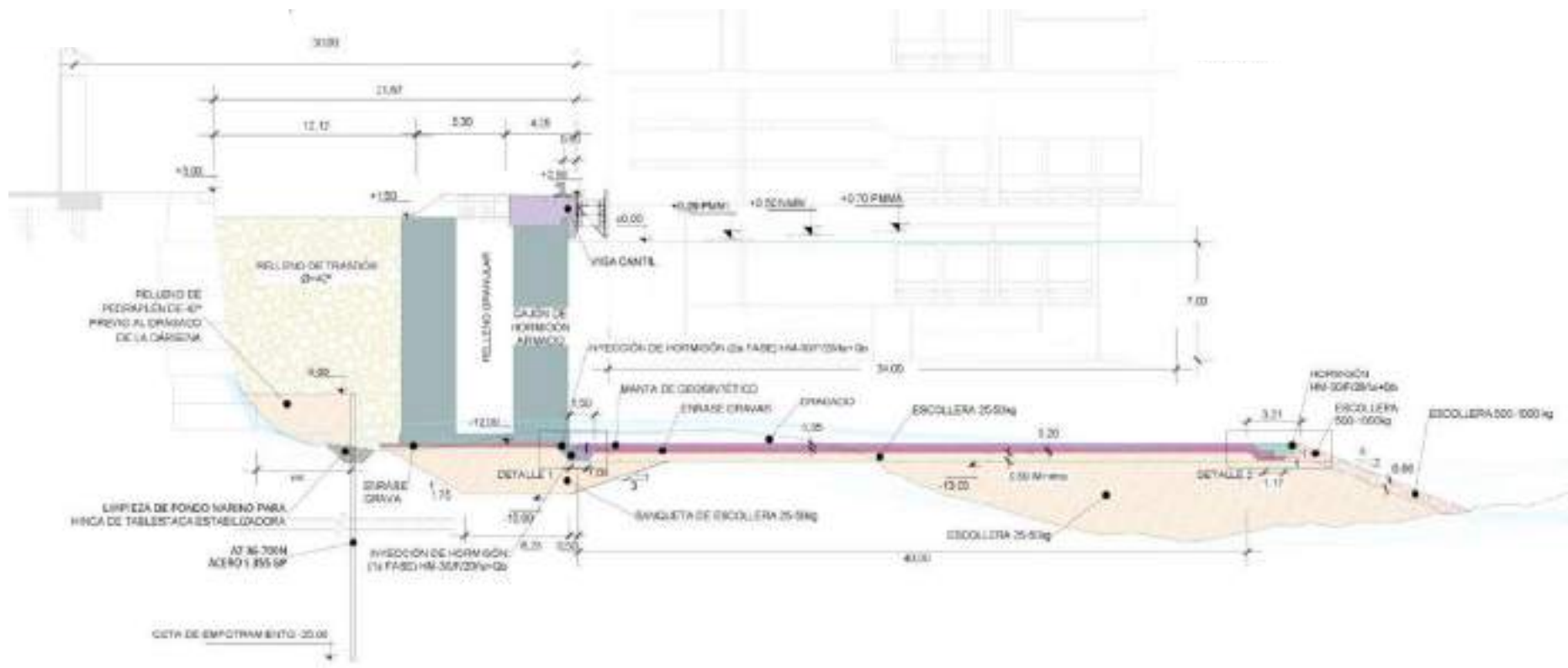
REMODELACIÓ MOLL CONTRADIC NORD
Informació gràfica. Situació





REMDELACIÓ MOLL CONTRADIC NORD

Secció tipus moll





REMODELACIÓ MOLL CONTRADIC NORD

Dades licitació



PRESSUPOST BASE LICITACIÓ:	22.334.641,77 €
TERMINI:	18 mesos
CLASSIFICACIÓ CONTRACTISTA:	Grup F: Marítimes Subgrup 4: Caixons de formigó armat Categoria: 6
MODALITAT LICITACIÓ:	Procediment obert amb aplicació de l'oferta econòmicament més avantatjosa (no sols per preu); sense variants; tramitació ordinària.
LICITACIÓ: Anunci PCSP: 25/05/2023	



RONDA DEL PORT. TRAM IV. FASE 3
Emplaçament





RONDA DEL PORT. TRAM IV. FASE 3 Planta





RONDA DEL PORT. TRAM IV. FASE 3

Dades



PRESSUPOST BASE LICITACIÓ: 3,3 M €

TERMINI: 10 mesos

DESCRIPCIÓ:

L'objecte del projecte és la definició a nivell de projecte constructiu de la nova urbanització de la Ronda del Port, Tram IV Fase 3, des de l'actual accés a la concessió de APM TERMINALS BARCELONA, S.L.O. fins a la rotonda situada just abans d'arribar a la Porta 28.

Aquesta reurbanització permetrà millorar la circulació viària i especialment l'accessibilitat per als vianants en aquesta zona ja que les mancances existents en aquesta matèria s'estan posant de manifest en major mesura una vegada que la proximitat a la zona urbana i la millora del transport públic estan suposant un increment en el nombre de vianants en la zona.

LICITACIÓ: Anunci PCSP: 14/02/2023

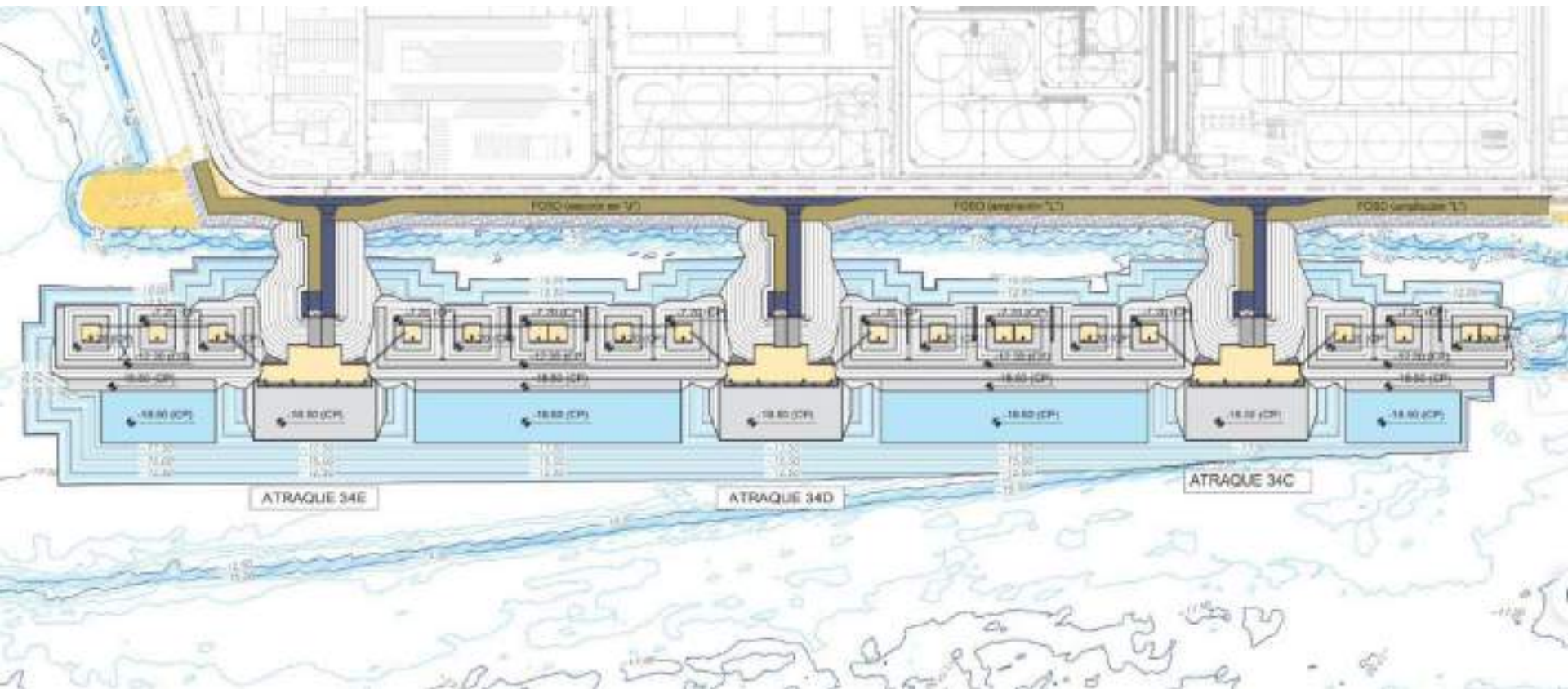


NOUS ATRACAMENTS 34C, 34 D I 34 E
Emplaçament



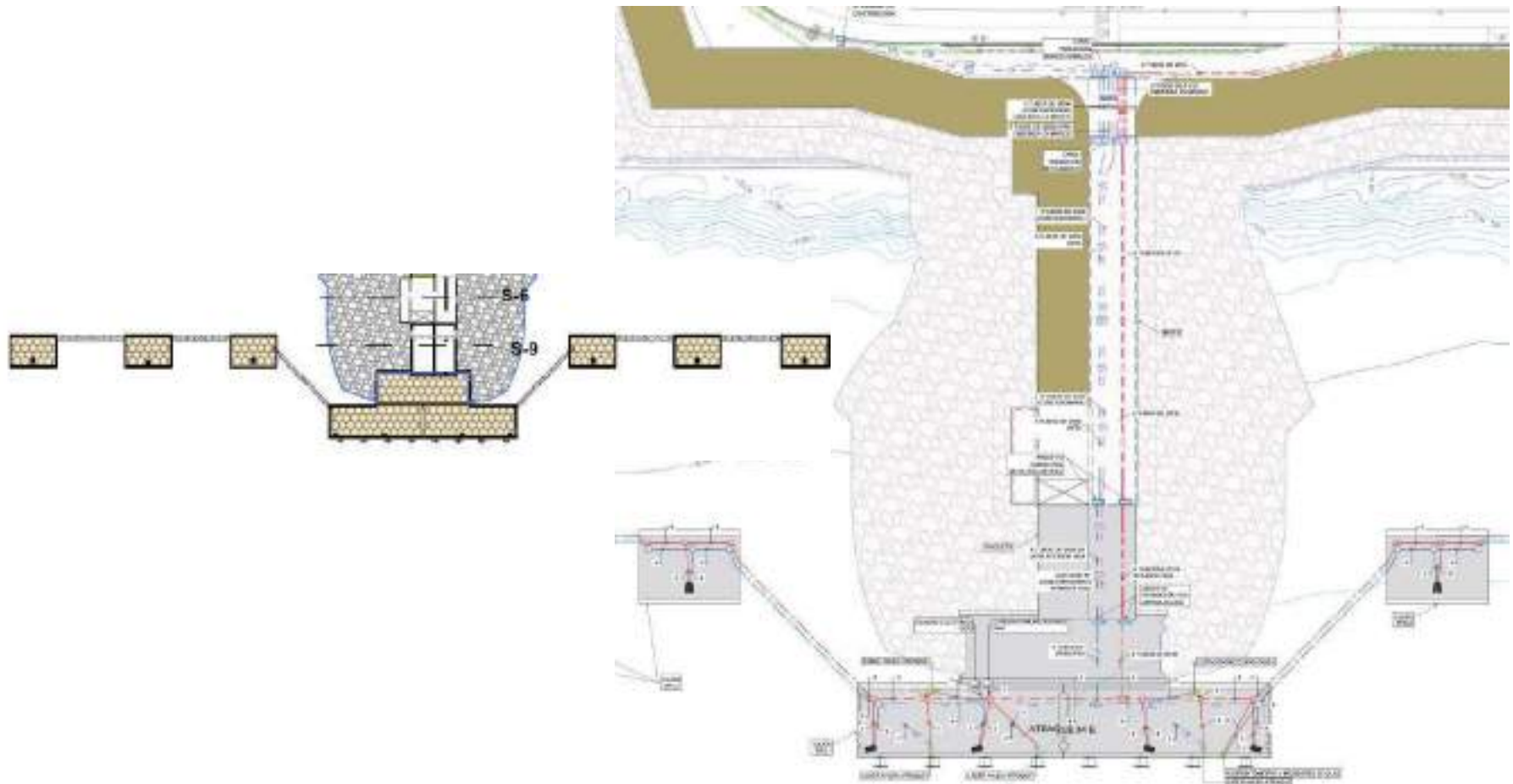


NOUS ATRACAMENTS 34C, 34 D I 34 E
Planta general





NOUS ATRACAMENTS 34C, 34 D I 34 E Planta serveis





NOUS ATRACAMENTS 34C, 34 D I 34 E

Dades



PRESSUPOST BASE LICITACIÓ: 96 M €

TERMINI: 38 mesos

DESCRIPCIÓ:

3 nous atracaments de granel líquids, de 18,5 metres de calat, adossats al moll de l'Energia, conformats, cada un, per caixons cel·lulars i una mota d'accés. Cada nou atracament requereix de 6 nous ducs d'Alba, tres a cada banda, per a poder garantir un correcte amarrament de diferents tipologies de bucs en diferents escenaris meteo-oceànics. Es resolen també els accessos viaris, així com els serveis i instal·lacions necessàries per a la correcte explotació. Ressaltar la previsió d'un nou "fosso" de canonades, de 12 metres d'amplada i paral·lel a l'escollat del moll de l'Energia.

LICITACIÓ: Previsió inici licitació (Consell APB): FINALS 2023 (publicació estimada a PCSP: + 3 mesos)



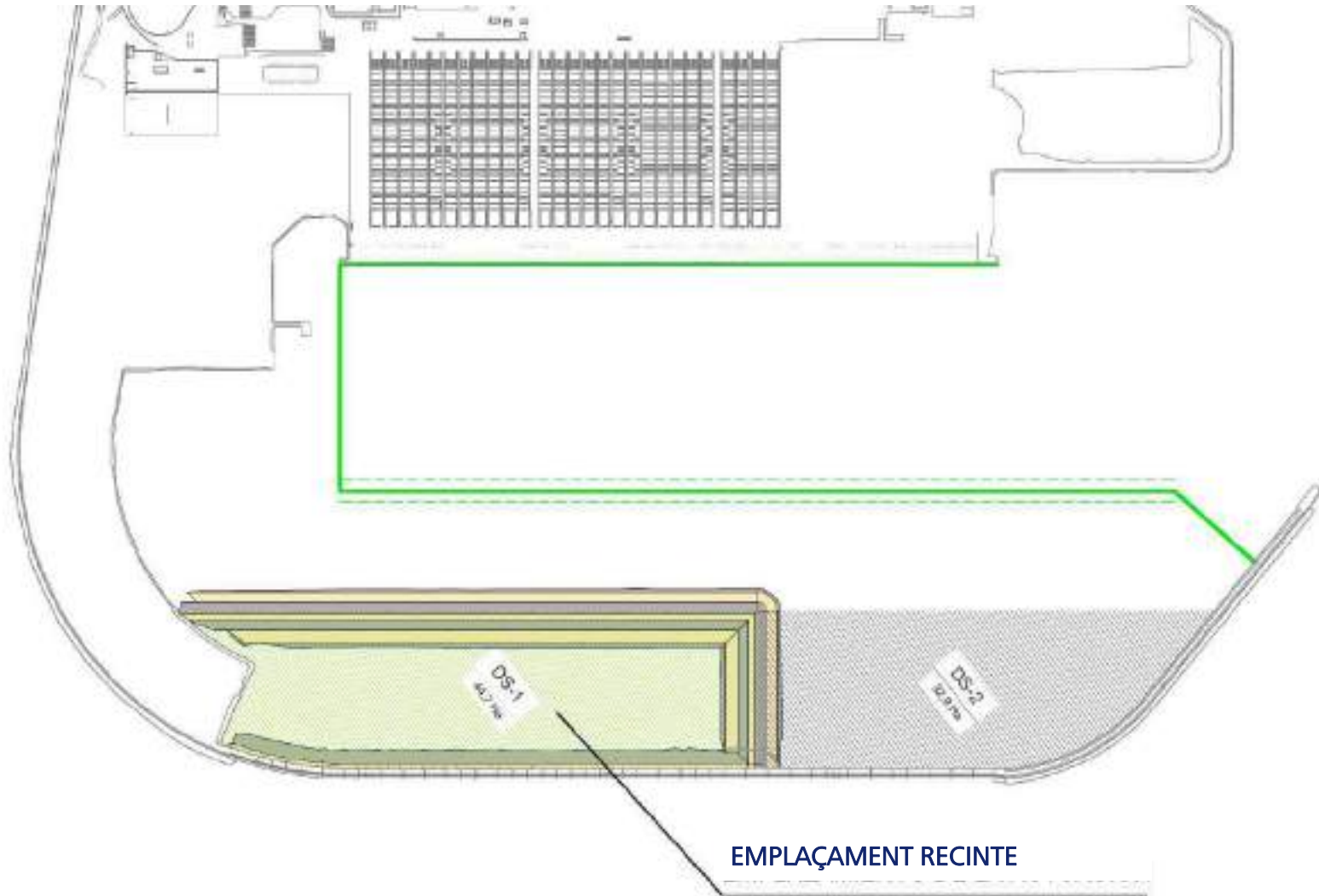
MOLL CATALUNYA. MOTA DE RECINTES FASE 1
Emplaçament





MOLL CATALUNYA. MOTA DE RECINTES FASE 1

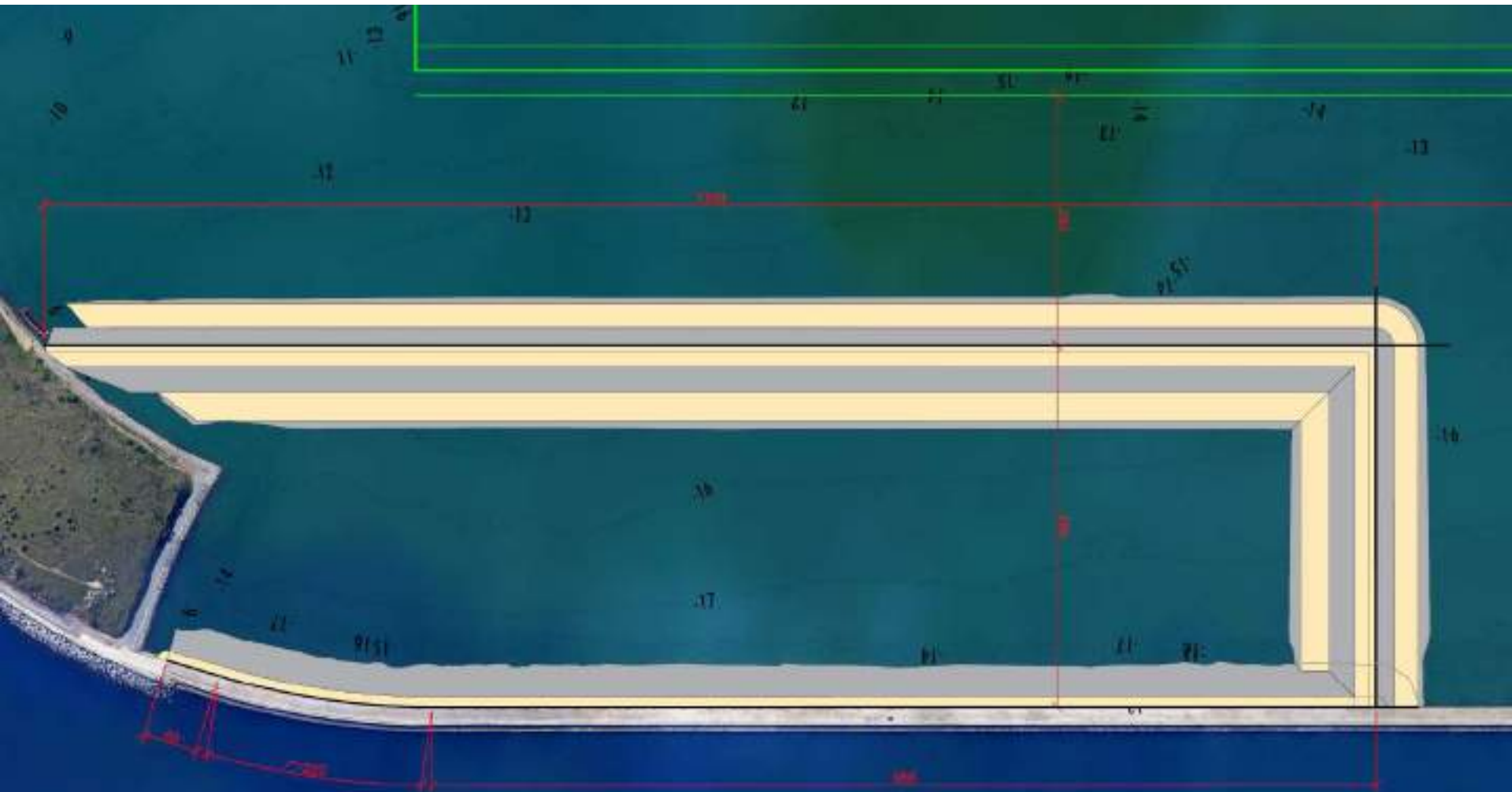
Situació





MOLL CATALUNYA. MOTA DE RECINTES FASE 1

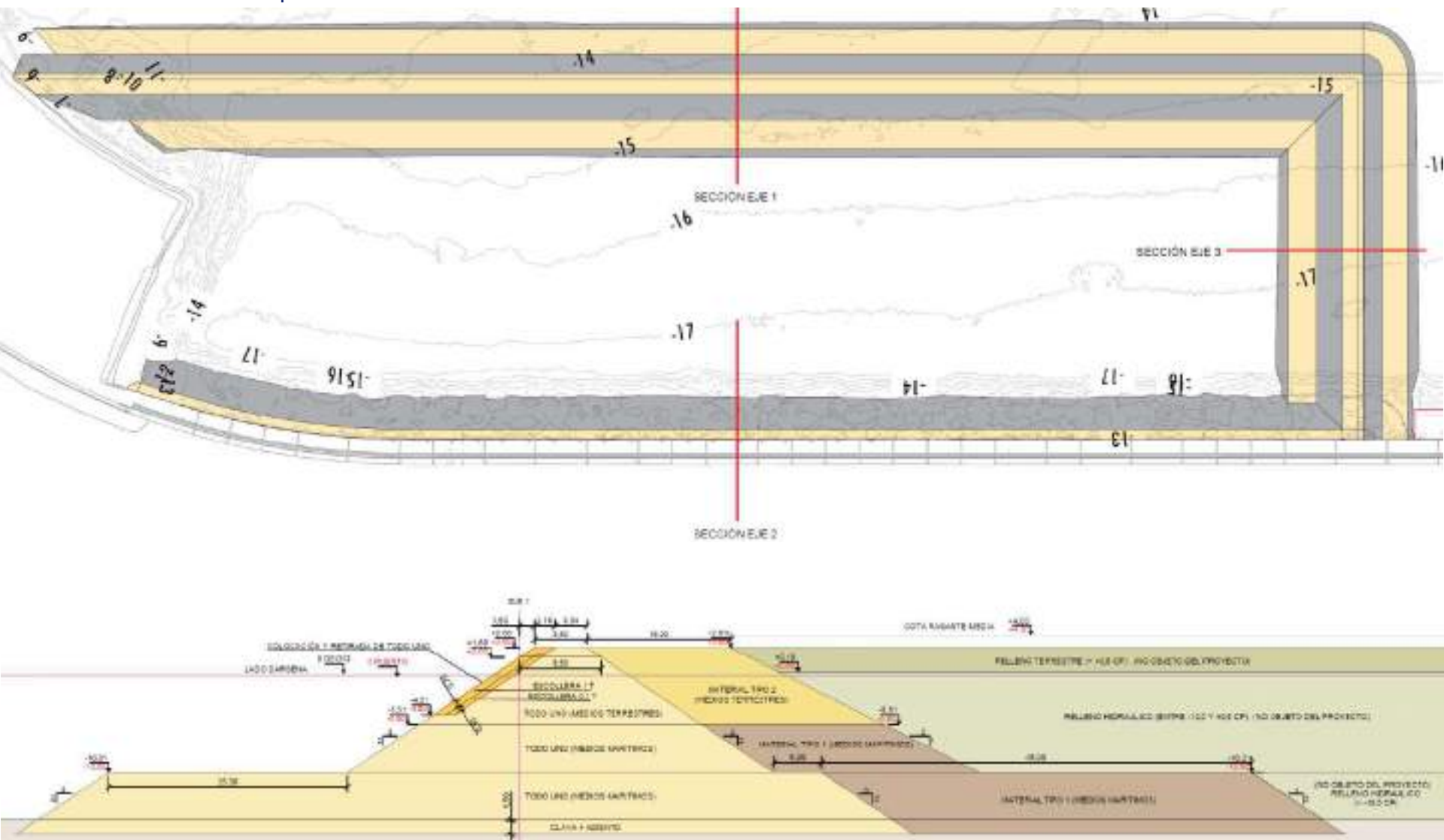
Planta





MOLL CATALUNYA. MOTA DE RECINTES FASE 1

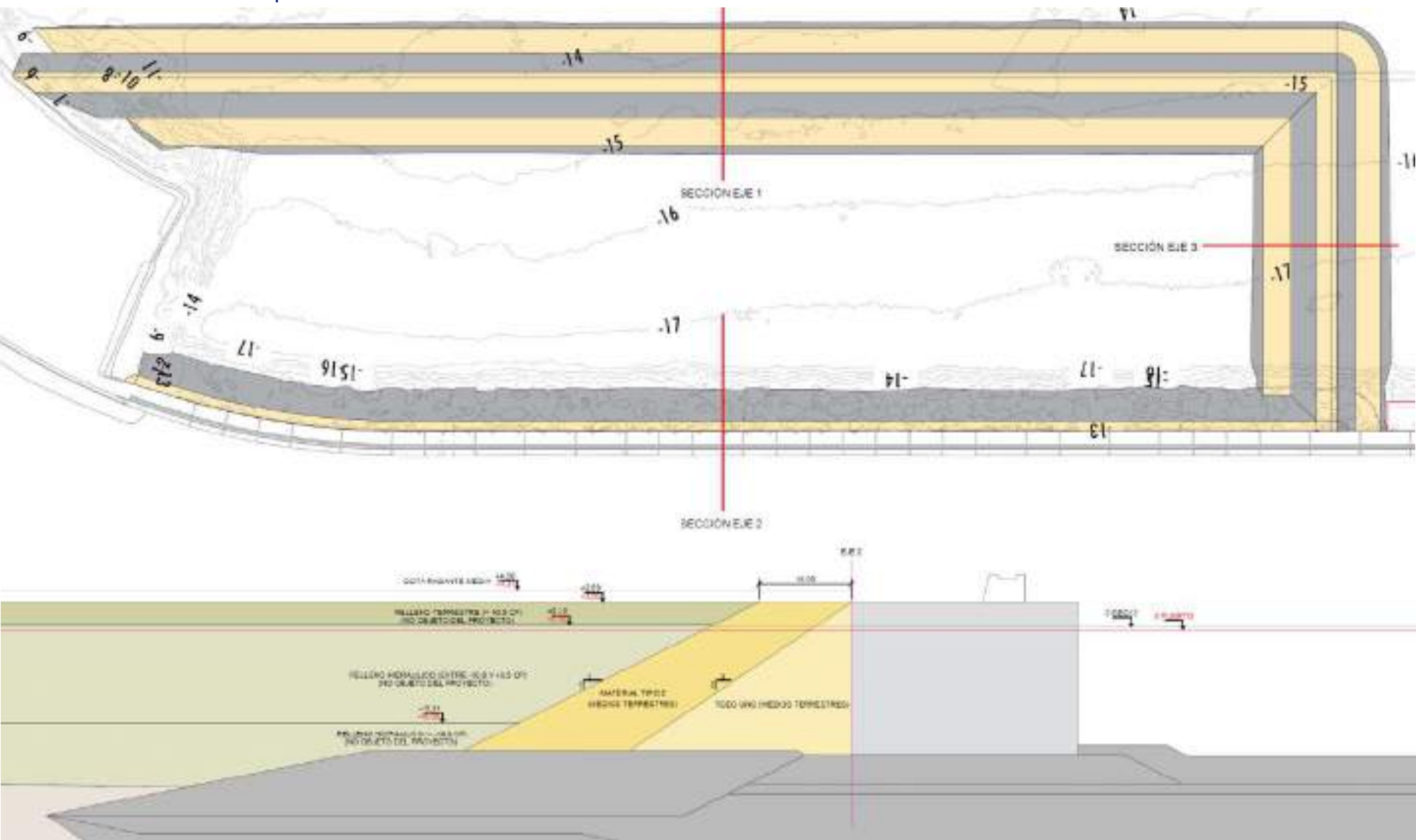
Seccions tipus





MOLL CATALUNYA. MOTA DE RECINTES FASE 1

Seccions tipus





MOLL CATALUNYA. MOTA DE RECINTES FASE 1

Dades



PRESSUPOST BASE LICITACIÓ: 75 M €

TERMINI: 24 mesos

DESCRIPCIÓ:

Creació d'un nou recinte en l'àmbit del futur moll de Catalunya (adossat al nou dic Sud), a fi d'avançar feines de reblert i creació d'esplanades i principalment per poder aprofitar els dragats que s'han de realitzar en altres obres.

LICITACIÓ: Previsió inici licitació (Consell APB): SETEMBRE 2023 (publicació estimada a PCSP: + 3 mesos)



ACTUACIONS D'INFRAESTRUCTURES
EXECUCIÓ D'OBRES
REDACCIÓ DE PROJECTES

CCOC - ASINCA

Barcelona, juny de 2023



ACTUACIONS PREVISTES – REDACCIÓ DE PROJECTES

Plànol guia



01. AMPLIACIÓ DE CAPACITAT FERROVIÀRIA TRAMS 1 I 2

02. NOVES TERMINALS FERROVIÀRIES I VIALITAT AL MOLL DE CONTRADIC

03. ATRAC 35 C AL MOLL DE L'ENERGIA

04. NOVA INFRAESTRUCTURA ELÈCTRICA DE MT (25KV) PER AL SUBMINISTRE DEL MOLL ADOSSAT

05. VIES D'ACCÉS I EXPEDICIÓ/RECEPCIÓ A NOU LLOBREGAT. OBRA CIVIL. FASE 2

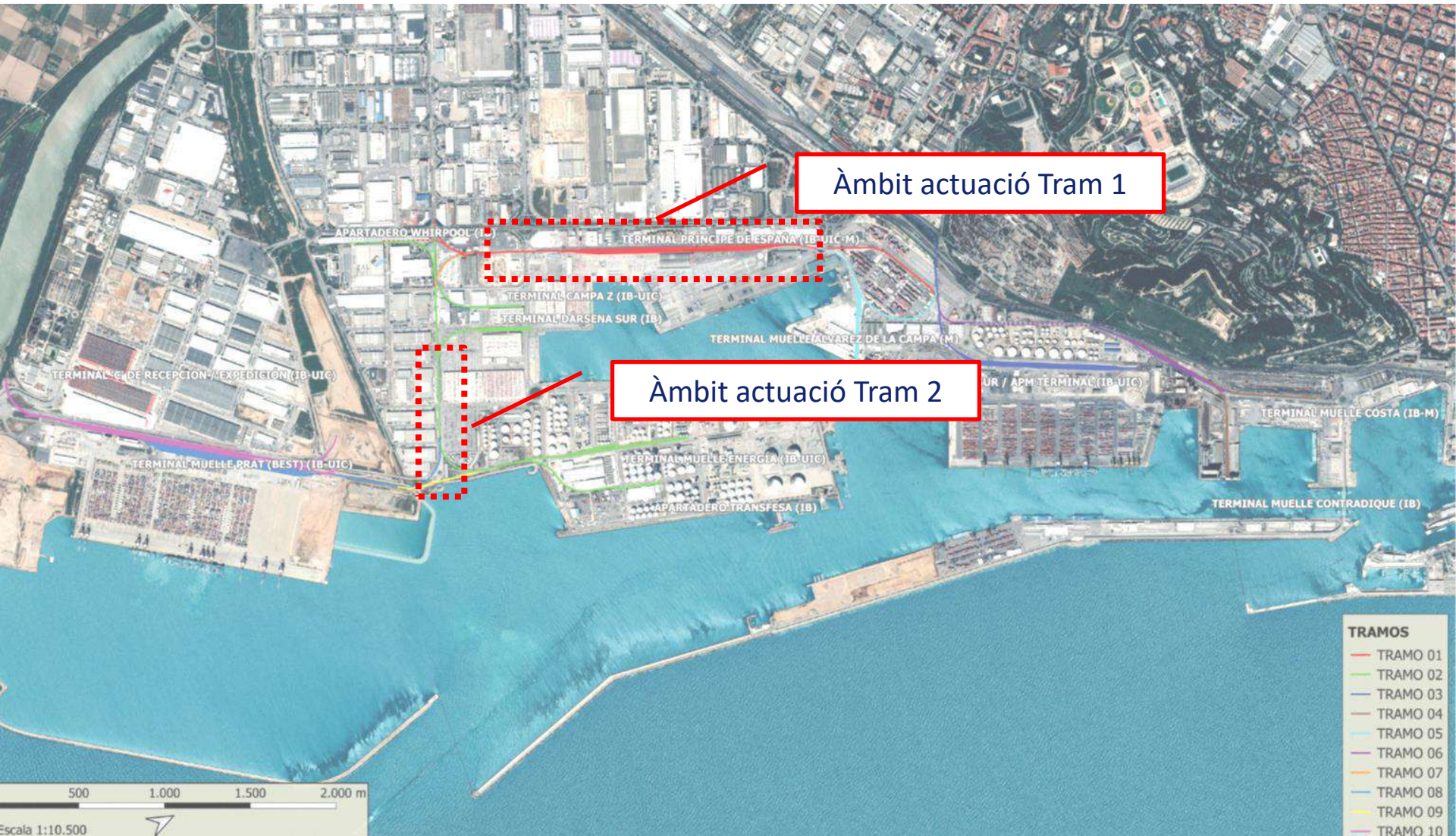
06. URBANITZACIÓ I SUPERSTRUCTURA AL MOLL ADOSSAT. TERMINAL G

07. REPARACIÓ DE DANYS ALS DICS OCASIONATS PEL TEMPORAL GLÒRIA

08



AMPLIACIÓ DE CAPACITAT FERROVIÀRIA TRAMS 1 I 2 Emplaçament





AMPLIACIÓ DE CAPACITAT FERROVIÀRIA TRAMS 1 I 2

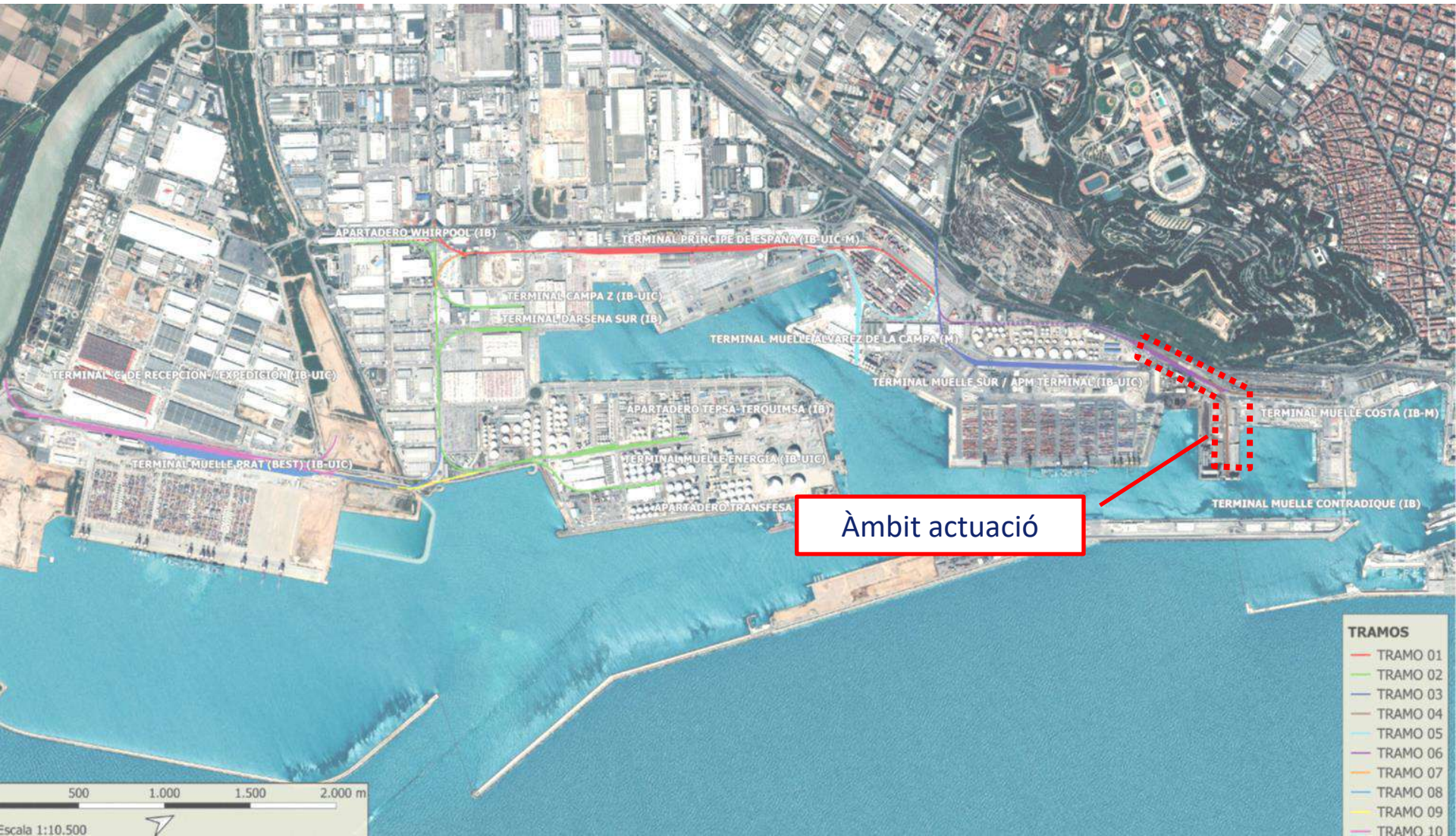
Objecte



La Xarxa Ferroviària del Port de Barcelona (RFPB) està composta per vies de tres amplexos diferents, ibèric, mètric i UIC. Les vies generals de circulació en la RFPB disposen d'una configuració de via única banalitzada sense electrificar, donant accés a les terminals ferroviàries existents en la zona de servei del port.

Amb l'objectiu de guanyar capacitat ferroviària per a absorbir els creixements de trànsit ferroviari futurs una vegada la terminal que opera en el moll Álvarez de la Campa funcioni a ple rendiment i absorbir també els futurs increments ferroviaris de la Terminal BEST fins que no es construeixin els nous accessos viaris i ferroviaris, la APB ha decidit realitzar actuacions que permetin ampliar la capacitat ferroviària en els trams ferroviaris 1 i 2 de la xarxa de port.

NOVES TERMINALS FERROVIARIES I VIALITAT AL MOLL DE CONTRADIC Emplaçament





NOVES TERMINALS FERROVIÀRIES I VIALITAT AL MOLL DE CONTRADIC



Objecte

La nova terminal ferroviària al moll Contradic serà el resultat de la remodelació de les vies ibèriques existents i estarà formada per dues vies en ample mixt, ibèric i UIC, que permetin mantenir l'operativa de càrrega / descarrega de granel existent al tester del moll. Addicionalment haurà de tenir una configuració que permeti el seu ús com a càrrega / descarrega de vehicles rodats, pel que s'hauran de projectar uns vials paral·lels que permetin aquesta operativa.

Així mateix, la infraestructura ferroviària existent paral·lela al mur de Morrot també haurà de ser remodelada i dissenyada per a aconseguir vies en ample triple per a donar servei a la terminal ferroviària de moll Costa i a la futura terminal ferroviària del moll Contradic.



ATRAC 35 C AL MOLL DE L'ENERGIA
Emplaçament





ATRAC 35 C AL MOLL DE L'ENERGIA

Objecte



Es projecta un nou pantalà associat a granel líquids, que donarà servei a les activitats emplaçades al moll de l'Energia.

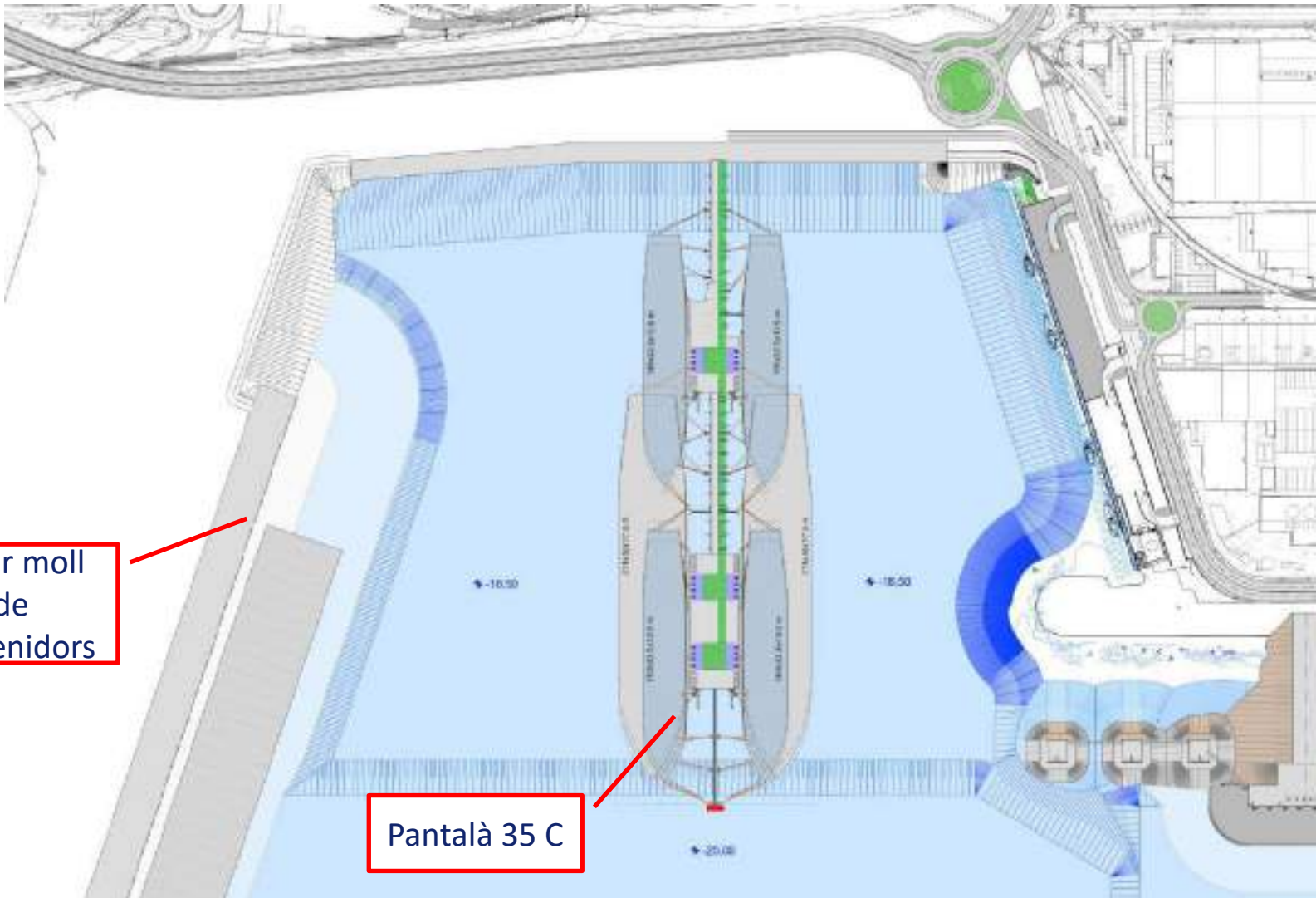
Aquest pantalà estarà destinat a la transferència de productes petrolífers i estarà habilitat per a la recepció de vaixells que poden arribar a la tipologia Suezmax (165.000 TPM).

Així mateix, donada la configuració del pantalà i dels accessos marítims associats (dragats annexes), caldrà projectar també, a nivell bàsic, i amb la finalitat de preveure possibles afectacions, el futur atracament de contenidors, emplaçat al nord del moll Prat.



ATRAC 35 C AL MOLL DE L'ENERGIA

Planta general



Futur moll de contenidors

Pantalà 35 C



NOVA INFRASTRUCTURA ELÈCTRICA DE MT (25KV) PER AL SUBMINISTRE DEL MOLL ADOSSAT Emplaçament





NOVA INFRAESTRUCTURA ELÈCTRICA DE MT (25KV) PER AL SUBMINISTRE DEL MOLL ADOSSAT

Objecte



La present actuació té per objecte projectar la infraestructura elèctrica de MT que permetrà oferir una nova connexió a la xarxa existent al moll Adossat. Contempla el tram que discorre entre la futura conducció submarina (moll Energia - moll Adossat) i la Subestació del carrer 2 de la Zona Franca.



VIES D'ACCÉS I EXPEDICIÓ/RECEPCIÓ A NOU LLOBREGAT. OBRA CIVIL. FASE 2
Emplaçament





VIES D'ACCÉS I EXPEDICIÓ/RECEPCIÓ A NOU LLOBREGAT. OBRA CIVIL. FASE 2



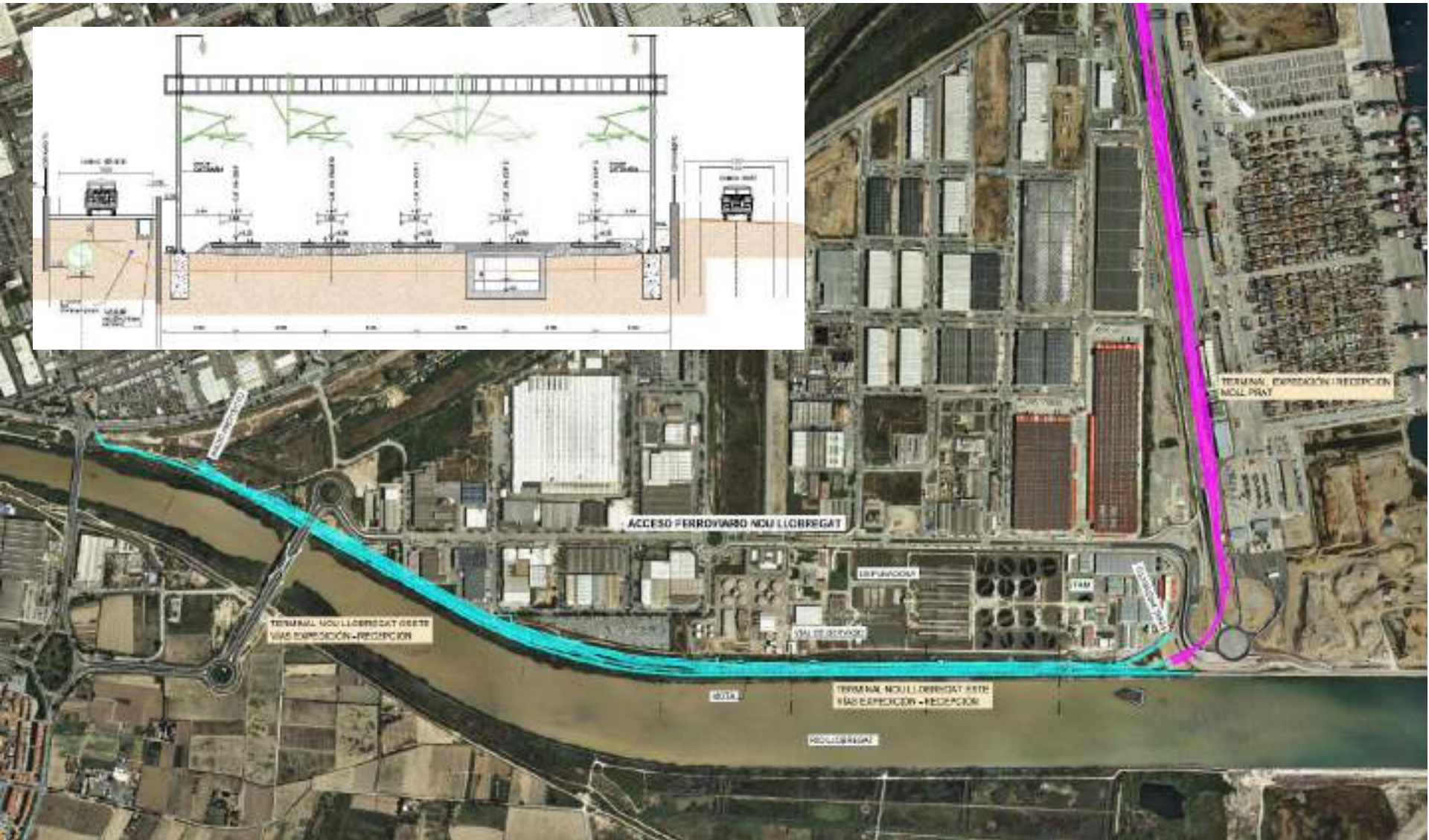
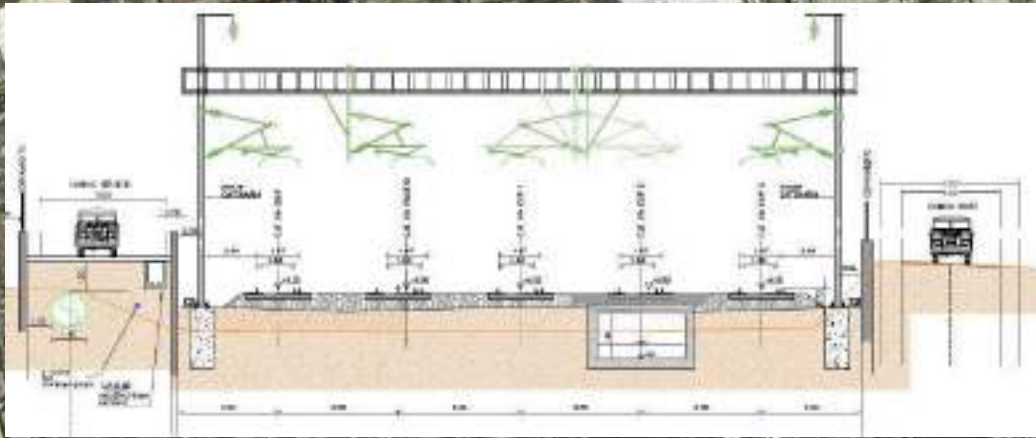
Objecte

La present actuació té per objecte projectar la segona fase de l'obra civil de la terminal Nou Llobregat i contempla aquelles actuacions necessàries per a finalitzar l'obra civil necessària per a la posada en servei de la terminal.



VIES D'ACCÉS I EXPEDICIÓ/RECEPCIÓ A NOU LLOBREGAT. OBRA CIVIL. FASE 2

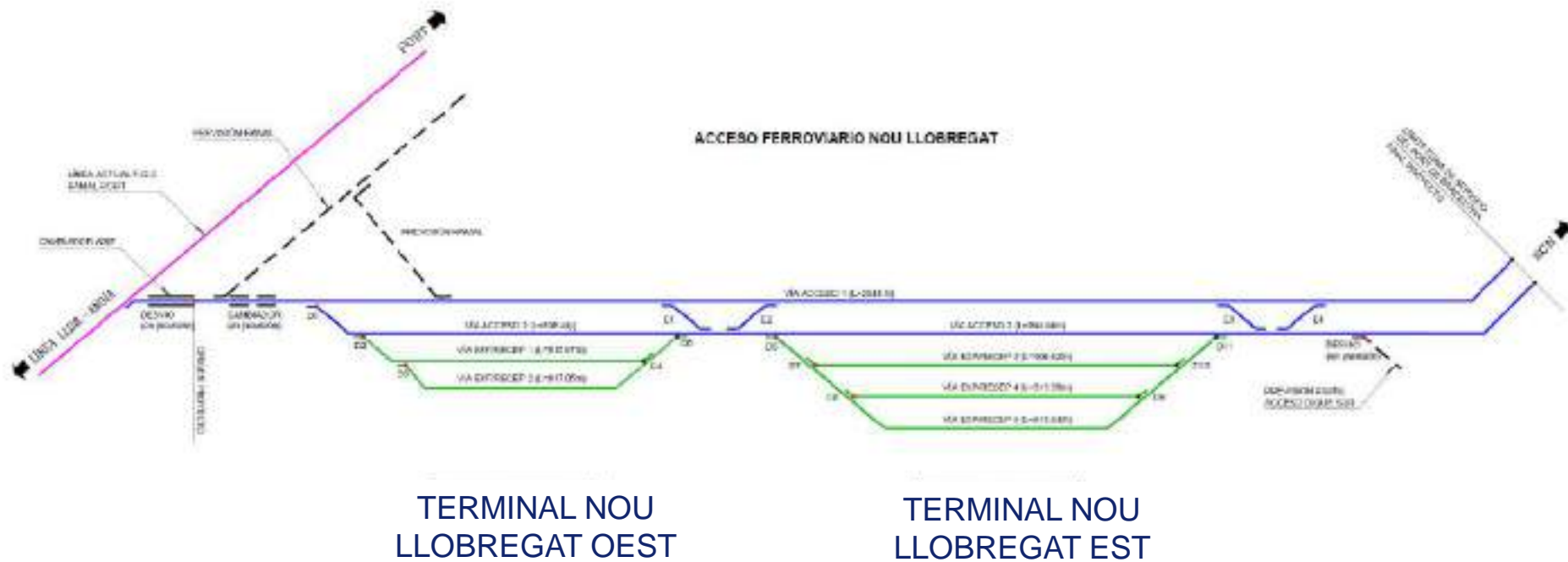
Planta i secció





VIES D'ACCÉS I EXPEDICIÓ/RECEPCIÓ A NOU LLOBREGAT. OBRA CIVIL. FASE 2

Planta esquema





URBANITZACIÓ I SUPERESTRUCTURA A MOLL ADOSSAT. TERMINAL G
Emplaçament





URBANITZACIÓ MOLL ADOSSAT. TERMINAL G

Objecte



URBANITZACIÓ

El projecte inclourà la definició de la urbanització del vial principal annex al dic de l'Est a partir de la terminal E i fins a arribar a l'inici de la futura terminal H.

La urbanització inclourà l'adequació i ampliació del vial existent, així com tots els serveis necessaris per a la operació de la Terminal (electricitat MT, aigua, telecomunicacions, drenatge, residuals, etc.).

SUPERESTRUCTURA

El projecte inclou la construcció de la biga cantil del moll Adossat (tram associat a la futura Terminal G), així com de les seves xarxes de serveis annexes (aigua, telecomunicacions i mitja tensió per a subministrament a vaixells). També inclou els trams de les conduccions de drenatge transversal més properes al moll.



REPARACIÓ DE DANYS ALS DICS OCASIONATS PEL TEMPORAL GLÒRIA
Emplaçament





REPARACIÓ DE DANYS ALS DICS OCASIONATS PEL TEMPORAL GLÒRIA



Objecte

El temporal “Glòria” va ocasionar danys als dics de recer de tot el front litoral català. Els dics del Port de Barcelona, en general, van superar adequadament el temporal, malgrat alguns danys, localitzats en alguns trams.

El projecte preveu una inspecció i revisió a fons dels dics del port, així com una evaluació del seu comportament davant de futurs temporals. Així mateix, en base a les conclusions de l'estudi es realitzarà una valoració d'aquelles mesures que es considerin necessàries (recàrrega de blocs, etc).



www.portdebarcelona.cat

Gràcies





Port de Barcelona